

20% rabatt ska dras av på angivna priser.



Cirkulära och flexibla hybridarbetsplatser - Prislista Februari 2023

# SENAB

## Färgmarkeringar och/eller symboler för hållbara alternativ i prislistan:

### Mörkgrön markering eller symbol

Miljömärkt produkt – Möbler där hela den sammansatta varan har en typ 1 miljömärkning enligt ISO 14024 med Svanen, Möbelfakta, EU Ecolabel eller annan likvärdig märkning.

### Ljusgrön markering eller symbol

Hållbarhetsmärkt produkt eller beståndsdel – Möbler där hela eller delar av den sammansatta varan är hållbarhetsmärkt, exempelvis med FSC, EU Ecolabel eller OEKO-TEX®. Leverantören ska kunna ge mer detaljerad information om vilka delar eller variationer som är hållbarhetsmärka vid begäran.

### Orange markering eller symbol

Klimatberäknad produkt – Produkt med dokumenterad miljövarudeklaration (EPD) enligt ISO 14025.

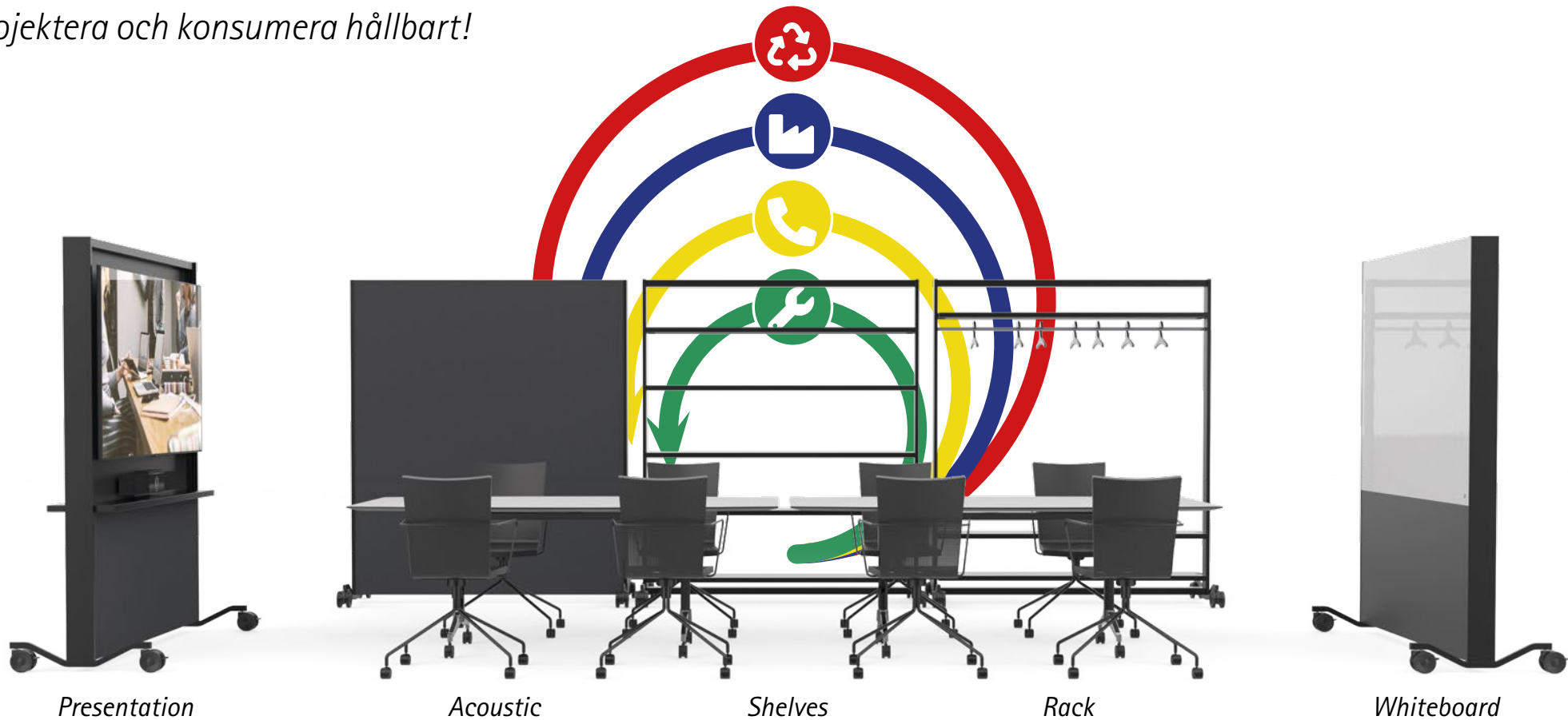
### Lila markering eller symbol

Produkt med återvunnet eller förnybart material (enligt definitionerna i ISO 14021). Leverantören ska kunna ge information om andel (%) återvunnet och/eller förnybart (biobaserat) vid begäran. Märkning av återvinningsbart material utgår.

### Blå markering eller symbol

Demonterbar produkt – Produkt som är demonterbar till olika komponenter och beståndsdelar som i första hand möjliggör återbruk och i andra hand materialåtervinning när produkten nått sin fulla livslängd. Produkten ska vara designad för renovering, det vill säga att det ska vara enkelt att reparera och byta ut moduler, komponenter och beståndsdelar som slits över tid. Exempelvis ska ytskikt, som bordsskivor, textil och stoppning kunna tas isär, avlägsnas och ersättas med hjälp av vanligt förekommande manuella verktyg, ej specialverktyg. Enklare reparationer och utbytesarbeten ska kunna utföras av en lekman. Om det krävs fackmanakunskap för mer avancerade arbeten ska det framgå av anvisningarna som leverantören ska kunna ge vid begäran. Anvisningarna ska innehålla en sprängskiss, steg för steg beskrivning inklusive vilka verktyg som krävs samt hur möbelns ingående delar bör källsorteras.

Projektera och konsumera hållbart!



## FlexWall – lokalt producerad modulär och cirkulär design.

Vi har sedan länge haft hårda och bra krav på oss själva när det gäller miljövänliga material och ytbehandlingar och när vi för några år sedan fick upp ögonen för cirkulär ekonomi så såg vi vår möjlighet att lägga oss, och våra produkter, i framkanten.

Service, support, uppgraderingar och flexibla sätt att hyra eller äga produkterna är bara de innersta lagren i detta unikt hållbara koncept. I den absoluta kärnan finns den flexibilitet det innebär för användaren att kunna förvandla vilket rum som helst till ett fullfjädrat mötesrum på bara ett ögonblick.

För att en produkt skall ha så lite miljöpåverkan som möjligt krävs en modulär design så att den enkelt går att uppgradera och om så krävs återvinnas. FlexWall är baserad på vår patenterade\* lösning som medger just detta.

FlexWall är ett koncept för hållbarhet som är långt mycket större än produkten och som betyder mycket för hela er fastighet och verksamhet.

\* Patent EP-SE-21045799



## FlexWall Mobile Presentation




---

### FlexWall Mobile Presentation

---

Bredd: 1700mm, Höjd: 1940mm, Djup: 630mm.

#### Teknik som tillval

För att du skall få en komplett funktion så kan du behöva kompletterande produkter såsom display, videobar och anslutningsteknik. Om du inte har befintliga produkter så hjälper vi dig gärna med rådgivning.

Det mörka standardtyget är Kvadrat Basel 181 och det ljusa standardtyget är Kvadrat Steelcut Trio 3 0205.

Svart / Mörkt standardtyg	42000	30 300 kr
Vit / Ljust standardtyg	42001	30 300 kr
Custom Shop	42030	33 330 kr

---

### Arbeta i framkant

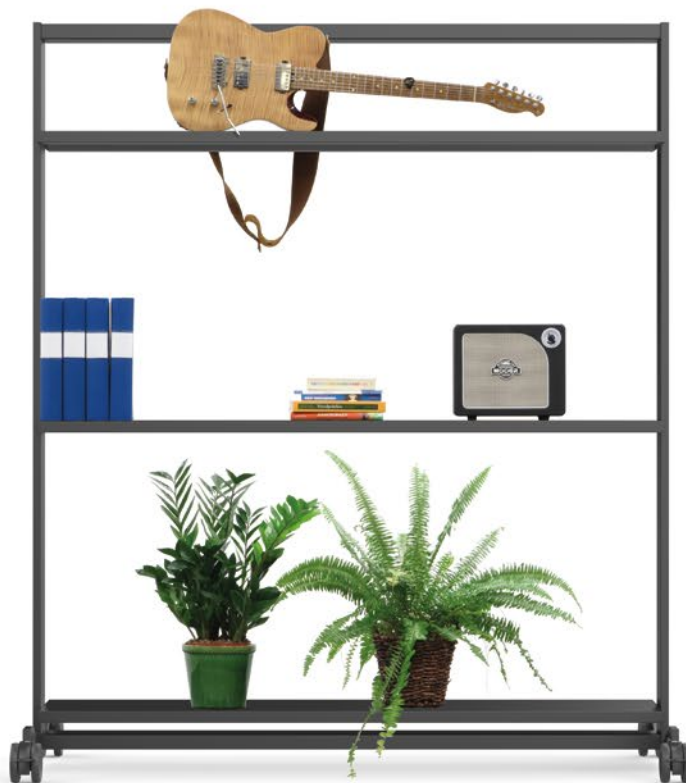
Med vårt senaste tillskott av mobila AV-inredningslösningar, FlexWall Mobile Presentation, kan ni närsomhelst enkelt uppgradera tekniken. Om det är något vi lärt oss av de senaste åren så är det att den tekniska utvecklingen sker väldigt fort.

### Upp till 70"

Snygg och prydlig, med dolda sladdar. Plats för upp till 70" display (max bredd 1607mm), ny eller befintlig, och hylla för videobar. Universalfäste för display ingår. Det är lätt att hänga av bakstycket för

installation av eventuell trådlös enhet, dator eller morgondagens teknik. Levereras i platt paket med monteringsanvisning.

## FlexWall Mobile Shelves



### FlexWall Mobile Shelves

Bredd: 1700mm, Höjd: 1940mm, Djup: 630mm.

Svart	42004	18 700 kr
Vit	42005	18 700 kr
Custom Shop	42032	20 600 kr
Svart extrahylla	42010	5 000 kr
Vit extrahylla	42011	5 000 kr

### Hyllor för att visa och förvara

För växter, pärmor eller allt det där andra som är viktigt för just er unika miljö eller verksamhet så har vi skapat en öppen, mobil, hylla med tre stycken hyllplan i startpaketet.

### Flexibelt och stabilt

Hyllorna är av pulverlackerat stål och kan placeras steglöst i höjd med hjälp av vertikala spår på insidan av gavlarna. Du bestämmer alltså i princip själv hur mycket saker de ska rymma.

Måttet på hyllorna är 1609x303x30mm.

## FlexWall Mobile Rack




---

### FlexWall Mobile Rack

---

Bredd: 1700mm, Höjd: 1940mm, Djup: 630mm.

Svart	42002	16 500 kr
Vit	42003	16 500 kr
Custom Shop	42031	18 200 kr
Svart extrahylla	42010	5 000 kr
Vit extrahylla	42011	5 000 kr
Extra klädstång	42015	1 100 kr

---

### Mobil garderob

Öppen garderob, klädställning, konfektionsställ, klädhäst eller FlexWall Mobile Rack. Kärt barn har många namn.

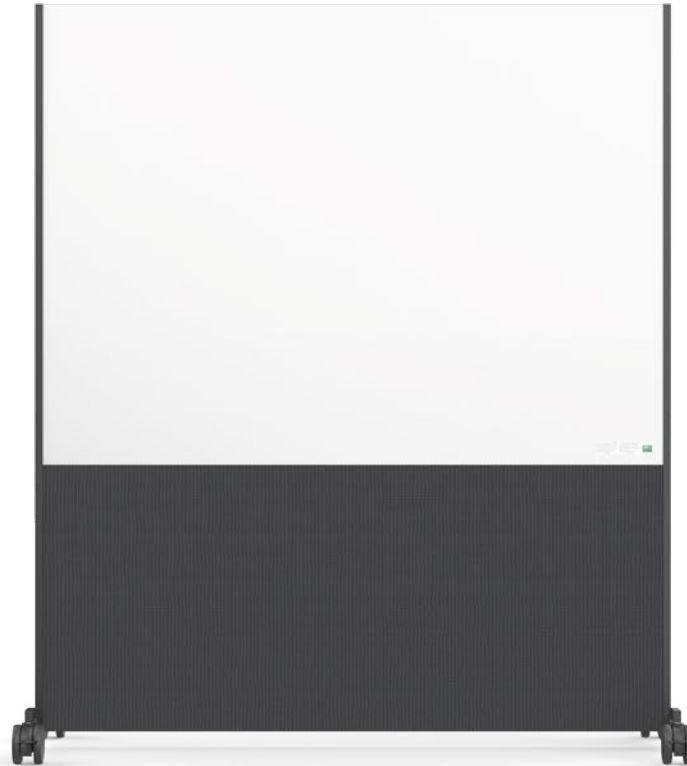
### Förvaring med fördelar

Fördelarna med en öppen lösning är förstas att det är lätt för era gäster att hänga av sig och sedan att hitta sina ytterkläder igen. Dessutom blir de vädrade under besöket och skönare att ha på sig.

Snygg, praktisk och lättstädad modell där det är lätt att se om något, mot förmodan, har glömts kvar.

Två hyllor och en klädstång följer med som standard. Du kan placera hyllorna och stängen steglöst i höjd för att det ska passa just er.

## FlexWall Mobile Whiteboard




---

### FlexWall Mobile Whiteboard

---

Bredd: 1700mm, Höjd: 1940mm, Djup: 630mm.

Det mörka standardtyget är Kvadrat Basel 181 och det ljusa standardtyget är Kvadrat Steelcut Trio 3 0205.

Svart / Mörkt standardtyg	42006	21 800 kr
Vit / Ljust standardtyg	42007	21 800 kr
Custom Shop	42033	24 000 kr

---

### Bättre skrivtavlor

Med dubbla glasemaljskrivtavlor av högsta kvalitet och med tygklädda paneler under bidrar FlexWall Mobile Whiteboard både till kreativitet och trivsel.

Skrivtavlor är testade och godkända enligt SS-EN14434 (Skrivtavlor för utbildningsmiljöer - Ergonomi, teknik och säkerhet) till nivå 2.

Det betyder att de klarar betydligt strängare krav än några andra skrivtavlor på marknaden.

För dig så innebär det att de objektivt sett är bättre och mer hållbara än andra skrivtavlor och det kan ju aldrig vara fel.



## FlexWall Mobile Acoustic



### Akustiken är lika viktig som belysningen

Hjärnan är bra på att kompensera för dålig akustik i ett rum. Men det extra jobbet har en kostnad i form av att du fortare blir trött.

För deltagare på distans så finns inte samma möjlighet, och ett dåligt ljud som fångats upp med en mikrofon och återges genom distansdeltagarens högtalare kan efter ett tag bli outhärdligt. Enklarest och bäst är alltså att rätta till akustiken från första början och det är det den här produkten gör.

FlexWall Mobile Acoustic fungerar enligt principen absorption och är konstruerad på samma sätt som ljudabsorbenter i professionella inspelningsstudios. Den är fylld med mineralull och den ena sidan är perforerad med många små hål. Den här konstruktionen gör att den effektivt absorberar frekvenser mellan 200–3000 Hz. Det är i det intervall där ljudet från flygplan, dammsugare det mesta av mänskligt tal och hörsel befinner sig.

### Även som väggfast

FlexWall Acoustic Custom Shop är den väggfasta versionen. Den byggs i den höjd och bredd som ni vill ha. Den kan även tillverkas utan hål och kommer då att vara effektivare att fånga in och neutralisera dovre frekvenser som det från fabriksmaskiner, trafikbuller och motorer.

#### FlexWall Mobile Acoustic

Bredd: 1700mm, Höjd: 1940mm, Djup: 630mm.

Svart	42018	25 000 kr
Vit	42019	25 000 kr
Custom Shop	42035	27 500 kr

#### FlexWall Acoustic Custom Shop

Djup: 124mm. Övriga mått enligt överenskommelse.

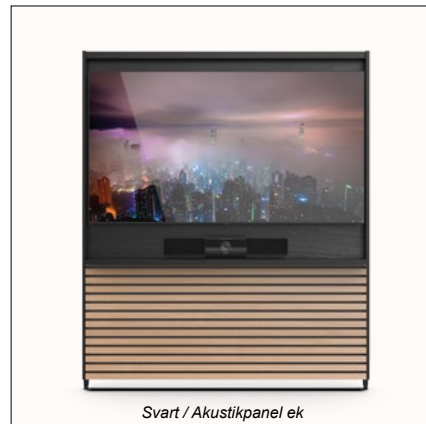
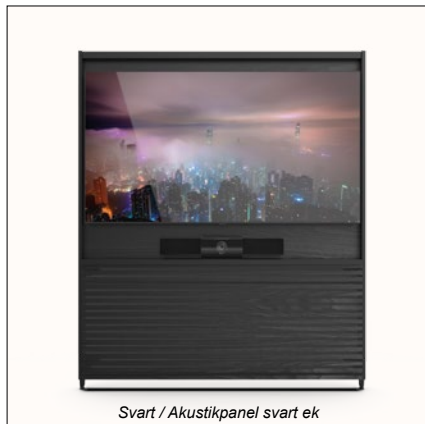
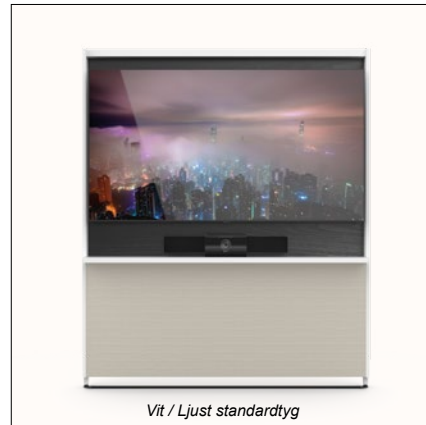
Svart	42036	Offert
Vit	42037	Offert



FlexWall Acoustic finns med svarta eller vita aluminiumprofiler och kan kläs med valfritt tyg. Om du inte vill klä den med tyg så kan vi borra valfritt skivmaterial i ett mönster som du själv ritat.



## FlexWall Presentation



### FlexWall Presentation

Bredd: 1700mm, Höjd: 1960mm, Djup: 215mm.

#### Teknik som tillval

För att du skall få en komplett funktion så kan du behöva kompletterande produkter såsom display, videobar och anslutningsteknik. Om du inte har befintliga produkter så hjälper vi dig gärna med rådgivning.

Det mörka standardtyget är Kvadrat Basel 181 och det ljusa standardtyget är Kvadrat Steelcut Trio 3 0205.

Svart / Mörkt standardtyg	42008	24 200 kr
Vit / Ljust standardtyg	42009	24 200 kr
Svart / Ljust standardtyg	42012	24 200 kr
Vit / Mörkt standardtyg	42014	24 200 kr
Svart / Akustikpanel ek	42015	27 500 kr
Svart / Akustikpanel svart ek	42016	27 500 kr
Custom Shop	42030	30 300 kr

### Alltid på plats

FlexWall Presentation bygger på samma modulära plattform som FlexWall Mobile Presentation men placeras i stället fast mot en vägg. I den här modellen är det fronten under hyllan som är löstagbar och det är i det utrymmet som du gömmer undan all den mötesrumsteknik som inte behöver synas.

### Smart och praktisk

Snygg och prydlig, med dolda sladdar. Plats för upp till 70" display (max bredd 1607mm) och hylla för videobar. Universalfäste för display ingår. Finns i flera standardvarianter men kan också byggas helt efter er specifikation i vår Custom Shop.

## FlexTable



### FlexTable

Bredd: 606mm, Höjd: 585mm, Djup: 90mm.

#### Teknik som tillval

För att du skall få en komplett funktion så kan du behöva kompletterande produkter såsom display, videobar och anslutningsteknik. Om du inte har befintliga produkter så hjälper vi dig gärna med rådgivning.

FlexTable	49899	5 800 kr
-----------	-------	----------

### Dela ditt bord

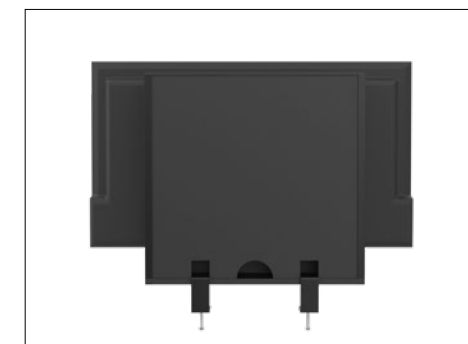
Mänskligheten har mycket lång erfarenhet av samarbete på distans. Våra behov att kommunicera och samarbeta med varandra har varit drivkraften bakom flera tekniska revolutioner.

Att ha videomöten mellan olika arbetsplatser och hemarbetsplatser har på den sista tiden blivit vardagsmat för många medarbetare. Att dela presentationer och det man har på datorns skrivbord är lätt och enkelt men att dela sitt fysiska bord har inte lösts på ett bra sätt förrän nu med FlexTable.

Om FlexTable är en revloution eller ett genombrott låter vi vara osagt, men med webbmöten och det uppkopplade bordet så kan organisationer nu dela även praktisk kunskap över hela världen.

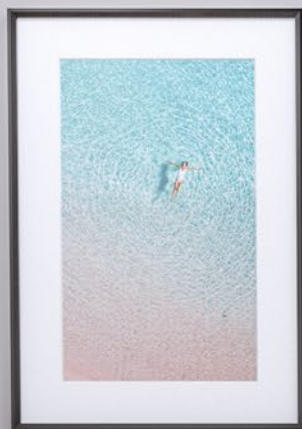
Allt från tillskrifning av tyg till kläder, komponering och uppläggning av maträtter och hantverksmässig tillverkning av tekoppar kan läras ut, dokumenteras och standardiseras i realtid i internationella organisationer eller utbildningsorganisationer.

Lämpliga displaystorlekar är upp till 49".





## FlexPanel



### FlexPanel

Bredd: 1008mm, Höjd: 780mm, Djup: 124mm.  
Kabelkanalens längd är 300mm.

#### Teknik som tillval

För att du skall få en komplett funktion så kan du behöva kompletterande produkter såsom display, videobar och anslutningsteknik. Om du inte har befintliga produkter så hjälper vi dig gärna med rådgivning.

Det mörka standardtyget är Kvadrat Basel 181 och det ljusa standardtyget är Kvadrat Steelcut Trio 3 0205.

Svart / Mörkt standardtyg	42020	10 950 kr
Vit / Ljust standardtyg	42021	10 950 kr
Svart / Akustikpanel ljus ek	42022	11 950 kr
Svart / Akustikpanel svart ek	42023	11 950 kr

### Skydda och dölj tekniken

FlexPanel är det perfekta komplementet till installationer där det sitter en display och en kamera på väggen. Den är perfekt anpassad till alla de tillfällen då displayens underkant ska vara mellan 800-1000mm från golvet.

Den står direkt på golvet på justerbara fötter och säkras mot väggen med ett par skruvar. Om du vill kan du välja bort fötterna och fästa hela din FlexPanel på väggen istället. Du blir då såklart fri att placera den var som helst.

På toppen finns en löstagbar och ventilerad hylla med en öppning för kabeldragning. När du plockat bort

hyllan så kan du öppna fronten. Om du vill så kan du skruva fast hyllan för att skydda innehållet från obehöriga.

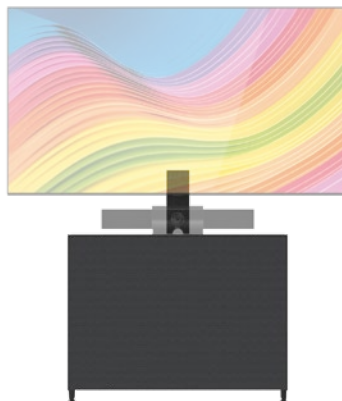
### Plats för videobar

På hyllan kan du ställa en videobar, en MTR-lösning eller en PTZ-kamera. Om du gör det så vänder du kabelkanalen så att dess frontöppning kommer nedåt. Då kan du dra kamerans kablar igenom kanalen ner till din FlexPanel. Om du inte har en kamera eller videobar, eller vill montera den ovanför displayen, så placerar du i stället kabelkanalen så att dess

frontöppning döljs bakom displayen. Då döljer kabelkanalen öppningen i hyllan och kabeln till din videobar.



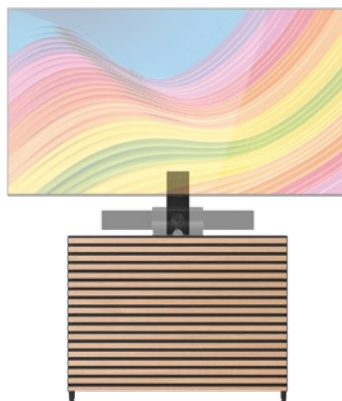
## FlexPanel



Svarta sidor och metalldetaljer. Frontskiva klädd med Kvadrat Basel 181.



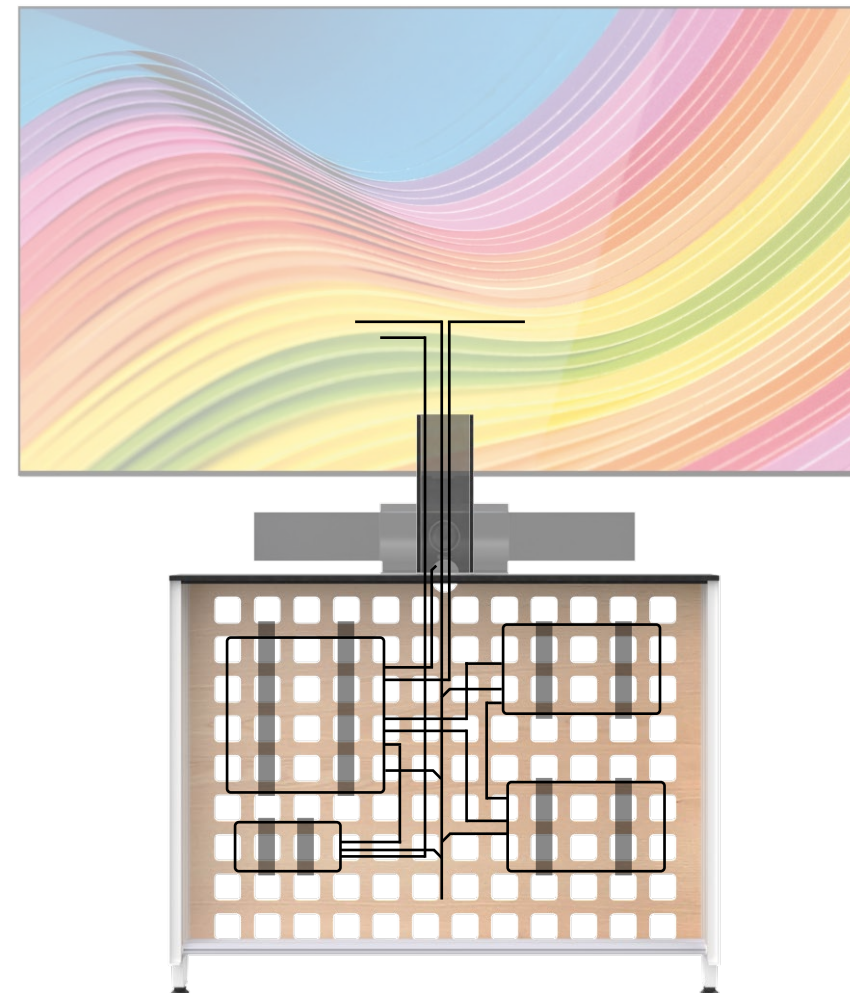
Svarta sidor och metalldetaljer. Frontskiva med akustikpanel med svarta ekribbor.



Svarta sidor och metalldetaljer. Frontskiva med akustikpanel med ljusa ekribbor.



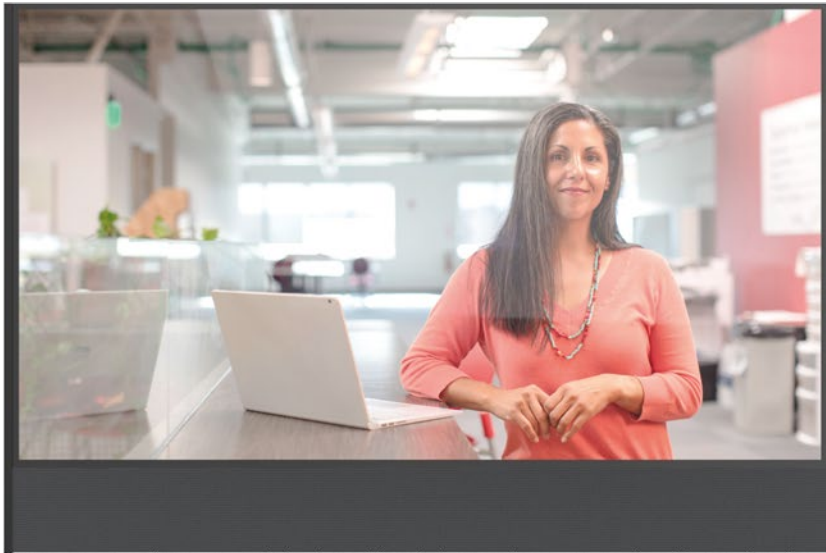
Vita sidor och metalldetaljer. Frontskiva klädd med Kvadrat Steelcut Trio 3 0205.



Som alla tekniker vet så är det ändå bakom de fina frontarna som allt det tekniska ska installeras och organiseras. Det är oftast en dator, en switch, några nätadaptrar, en hub, lite AV-teknik och ytterligare något fantastiskt som kanske inte ens är uppfunnet vid tiden för ursprungsprojekteringen, men som en dag kommer att

behöva få plats. Ofta tillsammans med många meter kabel av olika sorter. För att det ska bli driftsäkert och lättservat så krävs det att installationsutrymmet finns och att det är smart utformat för att allt det där vi vill slippa se, men ändå behöver. Det utrymmet finns i FlexPanel.

## MeetingFrame Basic Custom Shop



### MeetingFrame Basic Custom Shop

Djup: 124mm.  
Den totala bredden på produkten kommer bli cirka 43 mm bredare än displayen du vill ha monterad i. Höjden blir cirka 200 mm större än displayens höjd. Ange eventuell kameramodell vid beställning.

#### Teknik som tillval

För att du skall få en komplett funktion så kan du behöva kompletterande produkter såsom display, videobar och anslutningsteknik. Om du inte har befintliga produkter så hjälper vi dig gärna med rådgivning.

Det mörka standardtyget är Kvadrat Basel 181 och det ljusa standardtyget är Kvadrat Steelcut Trio 3 0205.

Svart / Mörk standardtyg	49150	10 900 kr
Vit / Ljust standardtyg	49151	10 900 kr
Svart / Specialtyg	49152	12 000 kr
Vit / Specialtyg	49153	12 000 kr

### Snygg och driftsäker

MeetingFrame Basic skyddar tekniken i din installation. Bara det faktum att inga fler kablar blir utdragna och att inga fler små adaptrar får fötter gör den mer driftsäker.

Bakom panelen monterar du en mediaspelare, en liten PC, en tunn klient och/eller en mottagare för trådlös ljud och bildöverföring.

MeetingFrame är alltså perfekt både för att modernisera och snygga till i rum som i dag har en display på väggen och färdig kanalisation och för att konvertera ett vanligt rum med ett 230-voltsuttag till

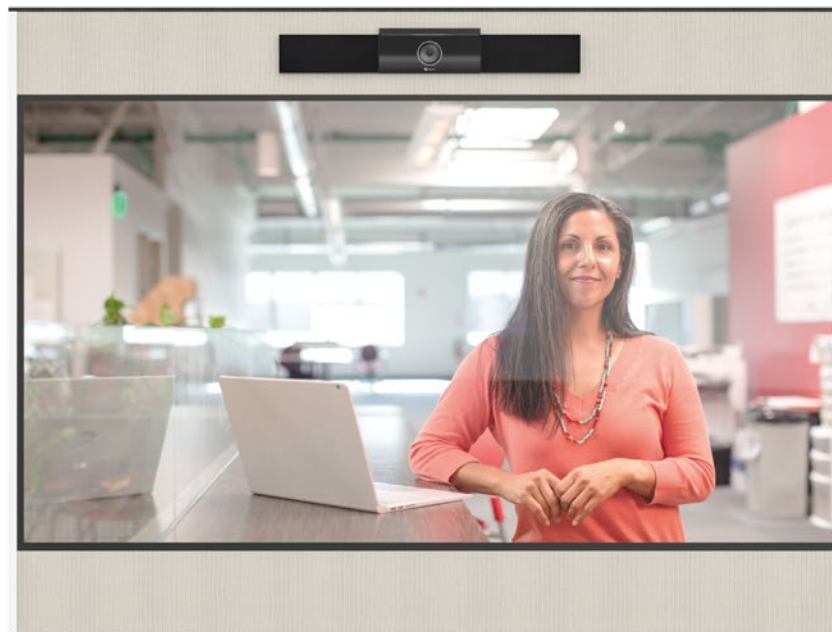
ett fullfjädrat mötesrum.

Om du vill så kan vi fälla in din kamera eller videobar i den tygklädda skivan under displayen. Men eftersom det betyder att kameran ofta kommer lite för lågt för ett vanligt mötesrum så är den vanligaste lösningen att kameran monteras på väggen ovanför MeetingFrame.

Ange kameramodell och display vid beställning. Lämpliga displaystorlekar är 43"-85". Kamera och display ingår inte i MeetingFrame Basic Custom Shop.



## MeetingFrame Classic Custom Shop



### MeetingFrame Classic Custom Shop

Djup: 124mm.

Den totala bredden på produkten kommer bli cirka 43 mm bredare än displayen du vill ha monterad i. Höjden blir cirka 420 mm större än displayens höjd.

Whiteboardmodulerna, se sidan 15, bygger vi så att de passar din MeetingFrame i höjd. På bredden blir de lika stora som din MeetingFrame eller mindre beroende på önskemål.

#### Teknik som tillval

För att du skall få en komplett funktion så kan du behöva kompletterande produkter såsom display, videobar och anslutningsteknik. Om du inte har befintliga produkter så hjälper vi dig gärna med rådgivning.

Det mörka standardtyget är Kvadrat Basel 181 och det ljusa standardtyget är Kvadrat Steelcut Trio 3 0205.

Svart / Mörk standardtyg	49154	18 200 kr
Vit / Ljust standardtyg	49155	18 200 kr
Svart / Specialtyg	49156	19 700 kr
Vit / Specialtyg	49157	19 700 kr

#### Whiteboardmodul

Svart / Mörk standardtyg	49158	7 200 kr
Vit / Ljust standardtyg	49159	7 200 kr
Svart / Specialtyg	49160	8 700 kr
Vit / Specialtyg	49161	8 700 kr

### Teknik möter inredning

MeetingFrame Classic Custom Shop är både stilig och smart. Den väl avvägda kombinationen av modern teknik och traditionellt hantverk ger dig och ditt mötesrum det bästa av bägge världar. Bakom panelen monterar du en mediaspelare, en liten PC, en tunn klient och/eller en mottagare för trådlös ljud och bildöverföring.

MeetingFrame Classic Custom Shop är alltså perfekt både för att modernisera och snygga till i rum som i dag har en display på väggen och färdig kanalisation och för att konvertera ett vanligt rum med ett

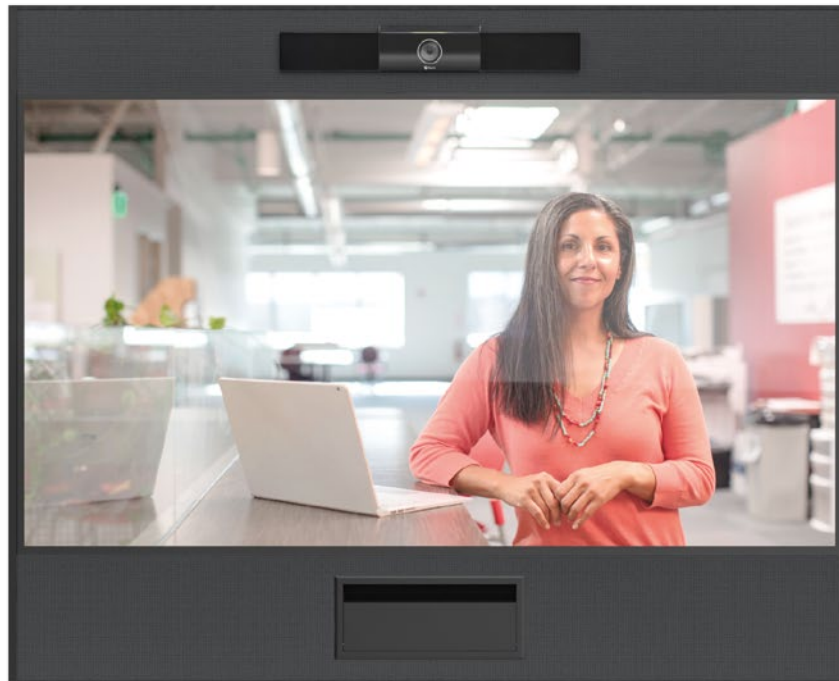
230-voltsuttag till ett fulljädrat mötesrum. I standardutförande finns MeetingFrame Classic Custom Shop tillgänglig för nästan alla videobars och kameror på marknaden. Dessa fäller vi in i den tygklädda skivan ovanför displayen. Det är en placering som passar bäst i professionella mötesrum. Vissa PTZ-kameror lämpar sig inte för infällning och därför kan de ställas på MeetingFrames toppskiva eller fästas i väggen ovanför.

Ange kameramodell och display vid beställning. Kamera och display ingår inte i MeetingFrame Classic Custom Shop.





## MeetingFrame X-Line Custom Shop



### MeetingFrame X-Line Custom Shop

Djup: 124mm.  
Den totala bredden på produkten kommer bli cirka 43 mm bredare än displayen du vill ha monterad i. Höjden blir cirka 520 mm större än displayens höjd.

Whiteboardmodulerna bygger vi så att de passar din MeetingFrame i höjd. På bredden blir de lika stora som din MeetingFrame eller mindre beroende på önskemål.

#### Teknik som tillval

För att du skall få en komplett funktion så kan du behöva kompletterande produkter såsom display, videobar och anslutningsteknik. Om du inte har befintliga produkter så hjälper vi dig gärna med rådgivning.

Det mörka standardtyget är Kvadrat Basel 181 och det ljusa standardtyget är Kvadrat Steelcut Trio 3 0205.

Svart / Mörk standardtyg	49162	24 900 kr
Vit / Ljust standardtyg	49163	24 900 kr
Svart / Specialtyg	49164	26 500 kr
Vit / Specialtyg	49165	26 500 kr
<b>Whiteboardmodul</b>		
Svart / Mörk standardtyg	49166	9 100 kr
Vit / Ljust standardtyg	49167	9 100 kr
Svart / Specialtyg	49168	10 800 kr
Vit / Specialtyg	49169	10 800 kr

### Framtidssäker och tillgänglig

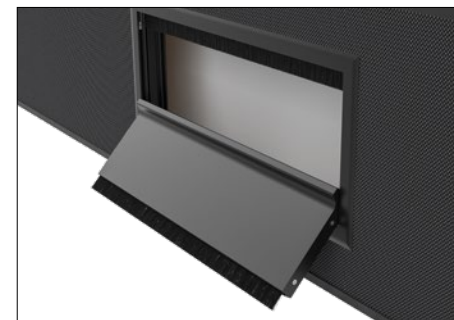
MeetingFrame X-Line Custom Shop bygger på det stilmässiga arvet från Classic-modellen men har även fått en praktisk lucka i den nedre fronten för kontrollerad åtkomst.

Bakom den nedre panelen monterar du en mediaspelare, en liten PC, en tunn klient och/eller en mottagare för trådlös ljud och bildöverföring.

MeetingFrame X-Line Custom Shop är alltså perfekt både för att modernisera och snygga till i rum som i dag har en display på väggen och färdig kanalisering och för att konvertera ett vanligt rum med ett 230-voltsuttag till ett fullfjädrat mötesrum.

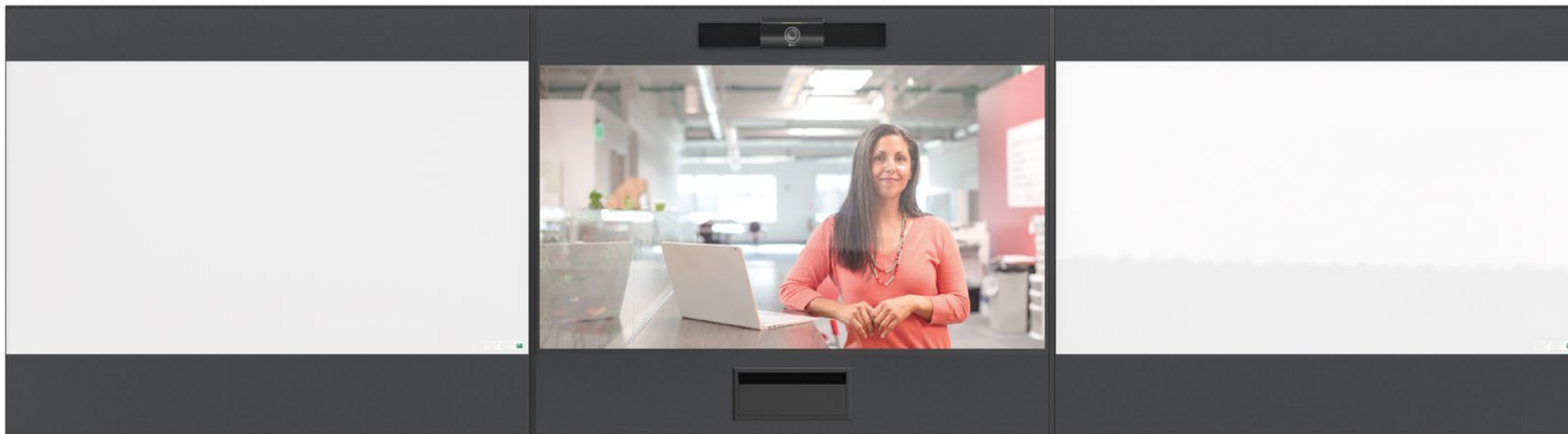
I standardutförande finns MeetingFrame X-Line Custom Shop tillgänglig för nästan alla videobars och kameror på marknaden. Dessa faller vi in i den tygklädda skivan ovanför displayen. Det är en placering som passar bäst i professionella mötesrum. Vissa PTZ-kameror lämpar sig inte för infällning och därför kan de ställas på MeetingFrames toppskiva eller fästas i väggen ovanför.

Ange kameramodell och display vid beställning. Kamera och display ingår inte i MeetingFrame X-Line Custom Shop.



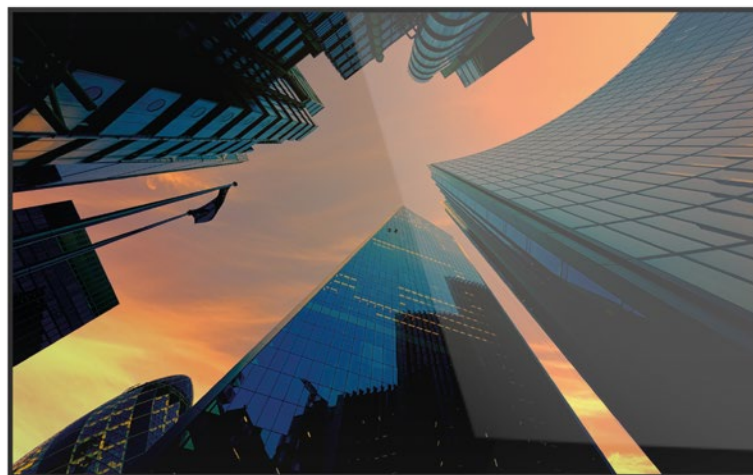
Lucka i fronten för kontrollerad åtkomst.

## MeetingFrame X-Line Custom Shop med Whiteboardmoduler



*Kombination med MeetingFrame X-Line Custom Shop med 75" display, Poly Studio Videobar och två stycken skrivtavellmoduler.*

## MeetingPanel Max



för Logitech MeetUp, display  $\geq 55''$

### För mindre mötesrum

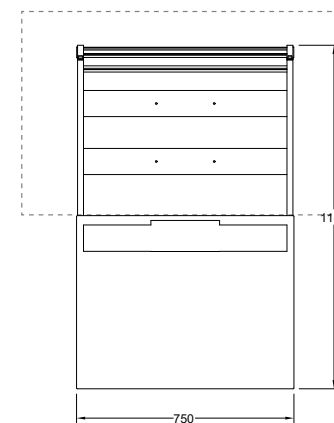
Vår populära klassiker MeetingPanel har nu utvecklats till MeetingPanel Max. Det innebär att den nu finns i två modeller och därför även kan användas för displayer som är 55" och större.

Vi har förberett tolv stycken olika varianter med exakt anpassade hål i den tygklädda skivan för två olika videobars och i olika färg / material.

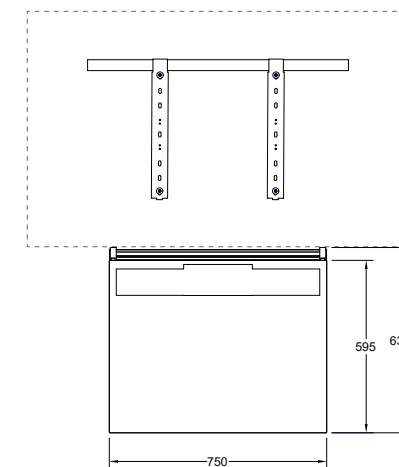
Allt hängs enkelt upp på väggen, ansluts till 230-voltsuttaget, och du har ett färdigt mötesrum.

Modellen för displayer som är 55" och större levereras med ett separat displayfäste som hängs upp på en aluminiumlist. MeetingPanel Max hängs på en egen aluminiumlist under. Kablarna mellan displayen och tekniken bakom MeetingPanel Max släpps bara ner i utrymmet emellan och syns inte framifrån.

På modellen för displayer mindre än 55" monteras displayen på det inbyggda fästet på MeetingPanel Max och allt hängs upp på en och samma list.



För Poly Studio, display  $< 55''$



för Poly Studio, display  $\geq 55''$

### MeetingPanel Max

Djup: 115. Bredd och höjd enligt ritningarna nedan.

#### Teknik som tillval

För att du skall få en komplett funktion så kan du behöva kompletterande produkter såsom display, videobar och anslutningsteknik. Om du inte har befintliga produkter så hjälper vi dig gärna med rådgivning.

#### Svart / Mörkt standardtyg

för Poly Studio, display $< 55''$	49740	14 000 kr
för Poly Studio, display $\geq 55''$	49741	14 000 kr
för Logitech MeetUp, display $< 55''$	49742	14 000 kr
för Logitech MeetUp, display $\geq 55''$	49743	14 000 kr
utan kamera, display $< 55''$	49744	14 000 kr
utan kamera, display $\geq 55''$	49745	14 000 kr

#### Vitt / Ljust standardtyg

för Poly Studio, display $< 55''$	49746	14 000 kr
för Poly Studio, display $\geq 55''$	49747	14 000 kr
för Logitech MeetUp, display $< 55''$	49748	14 000 kr
för Logitech MeetUp, display $\geq 55''$	49749	14 000 kr
utan kamera, display $< 55''$	49750	14 000 kr
utan kamera, display $\geq 55''$	49751	14 000 kr



# MeetingPanel Max



för Logitech MeetUp, display  $\geq 55"$



För Poly Studio, display  $<55"$



För Poly Studio, display  $<55"$

## Mobile och MeetingWall - Det svensktillverkade originalet för displayer i alla storlekar.



Produkterna Mobile och MeetingWall finns bägge i modellerna Basic och X-Line.

### X-Line

Modellen X-Line har en Connectohylla på fronten i vilken det sitter uttag och finns förvaringsutrymme för anslutningskablar, manualer, fjärrkontroller och annat smått och gott. Man kan också ställa en dator, MTR-panel eller kamera på Connectohyllan.

### Basic

Mobile Basic och MeetingWall Basic är utan Connectohylla och är framtagen för den som vill placera en liten dator, med trådlöst tangentbord och mus, inuti möbelen eller utnyttja displayens trådlösa anslutning. Som tillbehör till Basicmodellerna finns en anslutning för HDMI (signal till display) och USB (signal från videobar) för den som ändå vill kunna ansluta sin dator med kablar.

### Färg och klädsel

Som standard finns Mobile och MeetingWall med svarta eller vita aluminiumprofiler, benbågar och hjul, samt med våra mörka och ljusa standardtyger från Kvadrat. Det finns även andra klädsel och ytor att välja på som du kan se vid respektive produkt på sidorna framöver.

### Från vår Custom Shop

Många av produkterna på följande sidor kommer från vår Custom Shop. Det betyder att de byggs för att passa er teknik och efter era specifikationer.

För att du skall få en komplett funktion så kan du behöva kompletterande produkter såsom display, videobar och anslutningsteknik. Om du inte har befintliga produkter så hjälper vi dig gärna med rådgivning.

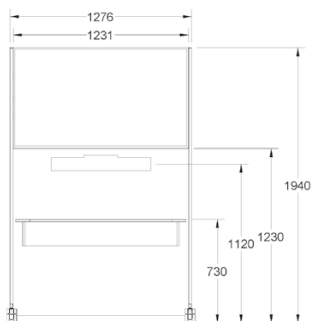
## Designalternativen

Det finns tre stycken designalternativ. Det är displayens storlek som avgör vilka designalternativ som är tillgängliga. Nedan har vi lagt upp några exempel med Mobile X-Line för att förklara principen. Exempelen är anpassade efter displayen Sony BZ40 i några olika storlekar men just era möbler byggs naturligtvis för att passa de displayer som just ni har

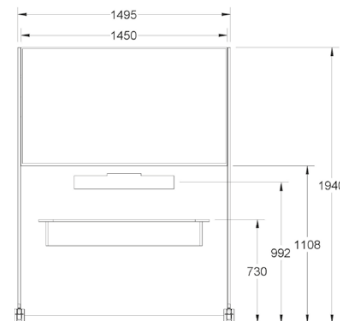
valt. Generellt så gäller att en Mobile är 1940mm hög och att en MeetingWall är 1960mm hög. Connectohyllan placeras, så långt det är möjligt beroende på displayens storlek, på en Mobile X-Line på standardhöjden 730mm från golvet. På en MeetingWall X-Line är motsvarande standardhöjd 750mm från golvet.

Kameran, eller videobaren, placeras, så långt som det är möjligt beroende på displayens storlek, på en höjd om minst 900mm från golvet. Om kameran kommer under den höjden så kallas designalternativet för "Lounge" eftersom den passar bäst om ni sitter i soffor, fätöljer eller öppna ytor.

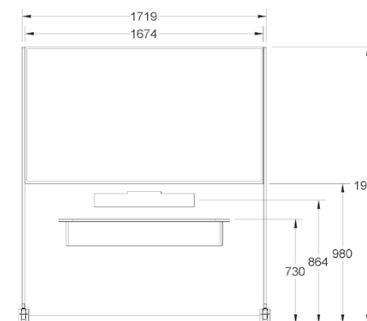
Vid displaystorlekar större än 75" placeras videobaren i en egen skiva ovanför displayen. Detta designalternativ kallas för "Executive" och är ett säkert kort i traditionella mötesrum där ni sitter upprätt.



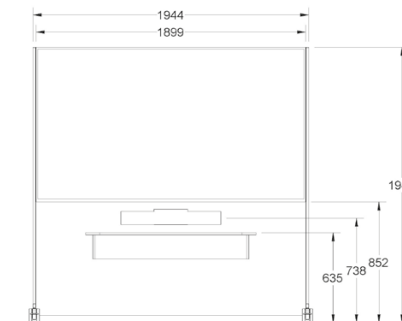
*Mobile X-Line Standard  
för Sony BZ40 55"*



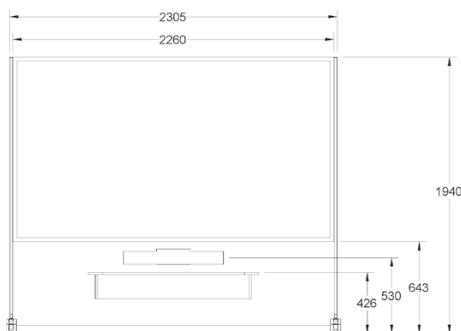
*Mobile X-Line Standard  
för Sony BZ40 65"*



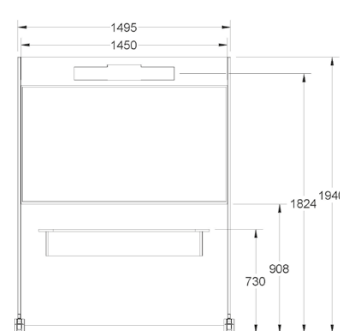
*Mobile X-Line Lounge  
för Sony BZ40 75"*



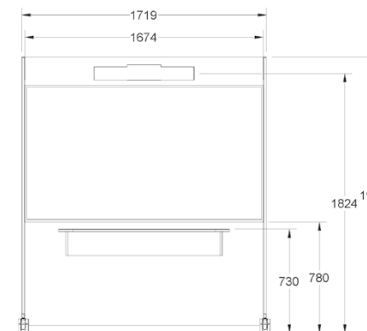
*Mobile X-Line Lounge  
för Sony BZ40 85"*



*Mobile X-Line Lounge  
för Sony BZ40 100"*



*Mobile X-Line Executive  
för Sony BZ40 65"*



*Mobile X-Line Executive  
för Sony BZ40 75"*



## Mobile Basic Custom Shop



### AV integrerad vid leverans

Mobile Basic Custom shop byggs hos oss så att den passar precis med den display som du har valt. Om displayen är cirka 80mm eller djupare så kommer den att sticka ut motsvarande mått på framsidan. Om du är noga med att den är i liv med den tygklädda fronten så ska du tänka på det när du väljer display.

På baksidan har den världens bästa magnetiska glasemaljskrivtavla. Precis under skrivtavlan kan vi montera en bricka med en HDMI och en USB-anslutning som finns som tillbehör.

Om du väljer någon av varianterna med tyg så är den nedre skivan på baksidan också klädd med tyg. Om du väljer en variant med askfanér så är den nedre delen av baksidan försedd med skrivtavelyta. Djupet på hela produkten är bara 630mm så den tar knappt någon plats i rummet heller och du slipper snava på några utstickande detaljer vilket är en viktig tillgänglighetsaspekt.

### Spara tid och pengar

Normalt så behöver vi två veckor för att tillverka din Mobile Basic Custom Shop och leverera den

till dig. Om du väljer ett tyg som inte ingår i standardsortimentet så tillkommer förstås även tiden det tar att få tyget levererat till oss. När man jämför det med den tid det tar att specificera, upphandla och genomföra en traditionell ombyggnad av ett mötesrum så framträder en tydlig fördel för installationsfria lösningar som Mobile Basic Custom Shop.

Samma sak gäller förstås den ekonomiska kalkylen. Priset för hela den färdiga produkten understiger ofta vad det kostar att bara låta hantverkarna etablera arbetsplatsen och bila upp golvet för ny den nya

### Mobile Basic Custom Shop

Höjd: 1940mm, Djup: 630mm.  
Den totala bredden på produkten kommer bli cirka 43 mm bredare än displayen du vill ha monterad i.

#### Teknik som tillval

För att du skall få en komplett funktion så kan du behöva kompletterande produkter såsom display, videobar och anslutningsteknik. Om du inte har befintliga produkter så hjälper vi dig gärna med rådgivning.

Det mörka standardtyget är Kvadrat Basel 181 och det ljusa standardtyget är Kvadrat Steelcut Trio 3 0205. Modeller med front av akustikpanel har skrivtavla både på övre och nedre delen av baksidan.

Svart / Mörkt standardtyg	49544	36 300 kr
Vit / Ljust standardtyg	49545	36 300 kr
Svart / Akustikpanel Svart ek	49546	40 000 kr
Svart / Akustikpanel Ljus ek	49547	40 000 kr
Svart / Specialtyg	49548	38 500 kr
Vit / Specialtyg	49549	38 500 kr
<b>Tillbehör</b>		
HDMI och USB-uttag	65792	360 kr

kabelkanalisation som traditionellt byggda mötesrum oftast kräver.

Mobile X-Line Basic ger dig alltså tid och pengar över som kan du använda till annat.

Om du själv enkelt vill kunna byta display, videobar eller annan teknik under resans gång så rekommenderar vi FlexWall Mobile Presentation.

## Mobile X-Line Custom Shop



### Mobile X-Line Custom Shop

Höjd: 1940mm, Djup: 630mm.

Den totala bredden på produkten kommer bli cirka 43 mm bredare än displayen du vill ha monterad i.

#### Teknik som tillval

För att du skall få en komplett funktion så kan du behöva kompletterande produkter såsom display, videobar och anslutningsteknik. Om du inte har befintliga produkter så hjälper vi dig gärna med rådgivning.

Det mörka standardtyget är Kvadrat Basel 181 och det ljusa standardtyget är Kvadrat Steelcut Trio 3 0205. Modeller med front av akustikpanel har skrivtavla både på övre och nedre delen av baksidan.

Svart / Mörkt standardtyg	49504	41 800 kr
Vit / Ljust standardtyg	49505	41 800 kr
Svart / Akustikpanel Svart ek	49506	46 000 kr
Svart / Akustikpanel Ljus ek	49507	46 000 kr
Svart / Specialtyg	49508	44 000 kr
Vit / Specialtyg	49509	44 000 kr

### Ännu mer flexibilitet

Mobile X-Line bygger, som de flesta produkterna i vårt installationsfria sortiment, på ett av våra unika patent som gör att man kan tillverka starkare möbler med lättare vikt.

Mobile X-Line Custom Shop har förstås alla fördelar och egenskaper som den enklare modellen Mobile Basic Custom Shop har men den är kryddad med ytterligare finesser.

All teknik är snyggt och prydligt dold inuti möbelen och i dess Connectohylla. I den kan du förvara kablar,

manualer, fjärrkontroller och annat och där hittar du förstås också alla anslutningar.

Om du väljer en variant med tyg så är den nedre skivan på baksidan också klädd med tyg. Om du väljer en variant med askfanér så är den nedre delen av baksidan försedd med skrivtavelyta.

### Rätt produkt på rätt plats

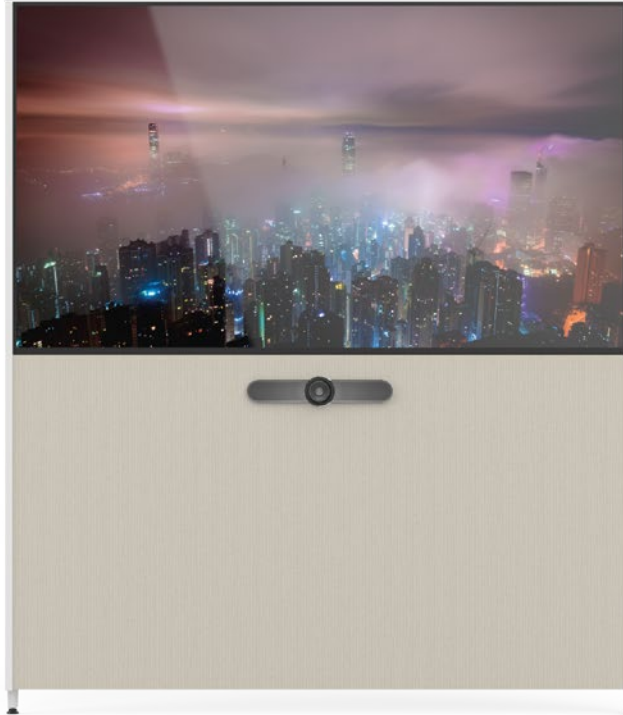
Eftersom Mobile X-Line Custom Shop är försedd med ordentliga hjul så kan flera i organisationen enkelt samsas om den var den än behövs i lokalerna. Den

passerar alla dörröppningar och även de riktigt stora modellerna, upp till 85", kommer lätt in i moderna hissar med bärmått.

Din Mobile X-Line Custom Shop kan därför vara med på styrelsemötet klockan 08.00, produktlanseringen klockan 12.00 och utbildningen klockan 15.00.

Tiden däremellan kan den stå i receptionen och välkomna era besökare eller vara en öppen portal till en likadan Mobile X-Line Custom Shop på ambassaden i Washington, hörsalen i Garnisonen, länsstyrelsen i Halland eller på Kungliga Operans parkett.

## MeetingWall Basic Custom Shop



### Alltid redo

MeetingWall Basic Custom Shop bygger på samma plattform som motsvarande Mobile Basic Custom Shop men istället för att stå på hjul, och ha skrivtavla på baksidan, så ställs MeetingWall Basic Custom Shop på golvet och säkras direkt i väggen.

De justerbara fötterna gör att du kan anpassa den till golvsockeln så du inte behöver göra åverkan på den.

MeetingWall Basic Custom Shop är att föredra framför de mobila varianterna när du vill ha en fast lösning som du vet kommer vara på samma plats varje dag.

### Extra säker och användarvänlig

Den mer stängda Basic-designen gör den lämplig för mer offentliga lokaler eftersom era besökare, användare eller elever inte så lätt kommer åt några anslutningar, knappar eller kontakter.

MeetingWall Basic Custom Shop passar med andra ord perfekt för trådlös anslutningsteknik. Kanske tillsammans med ett set bestående av trådlöst tangentbord och mus som förvaras i receptionen eller, för gäster med medhavda datorer, en trådlös HDMI-koppling förvarad i samma reception.

MeetingWall Basic Custom Shop kan kombineras med matchande skrivtavelmoduler som kan placeras bredvid. Vilken slags kombination som passar just er verksamhet och arbetssätt är såklart upp till er. Vi tror att vi har sett alla varianter men utmana oss gärna på den punkten.

MeetingWall Basic Custom Shop gör det möjligt för er att ha ett representativt, säkert och lättstädad och färdigt mötes- utbildnings och krisledningsrum på plats bara ett par veckor efter att ni har lyft på luren och ringt till oss.

### MeetingWall Basic Custom Shop

Höjd: 1960mm, Djup: 124mm.  
Den totala bredden på produkten kommer bli cirka 43 mm bredare än displayen du vill ha monterad i.

#### Teknik som tillval

För att du skall få en komplett funktion så kan du behöva kompletterande produkter såsom display, videobar och anslutningsteknik. Om du inte har befintliga produkter så hjälper vi dig gärna med rådgivning.

Det mörka standardtyget är Kvadrat Basel 181 och det ljusa standardtyget är Kvadrat Steelcut Trio 3 0205.

Svart / Mörkt standardtyg	49306	33 000 kr
Vit / Ljust standardtyg	49607	33 000 kr
Svart / Akustikpanel Svart ek	49308	36 300 kr
Svart / Akustikpanel Ljus ek	49309	36 300 kr
Svart / Specialtyg	49310	35 200 kr
Vit / Specialtyg	49311	35 200 kr

### Skrivtavelmodul

Höjd: 1960mm, Bredd: 1210mm, Djup: 124mm.

Svart	49624	14 400 kr
Vit	49627	14 400 kr





## MeetingWall X-Line Custom Shop



### Tillgänglig och anpassningsbar

Samma produkt som MeetingWall Basic men även försedd med en Connectohylla för er som vill ha mer tillgänglighet. Under locken på hyllan så finns det plats för anslutningar, kablage, mobilladdare, hubbar och andra tillbehör. Ovanpå hyllan så finns det plats för exempelvis PTZ-kameror, datorer och pekskärmar för en MTR (Microsoft Teams Rumssystem).

I illustrationen ovan är MeetingWall X-Line omgiven av två extra skrivtavelmoduler för att forma en helt komplett AV-väggslösning. Skrivtavelmodulerna passar förstås också perfekt tillsammans med en MeetingWall

Basic Custom Shop, eller helt för sig själva. Designalternativen (placeringen av din Videobar) är desamma som till Mobile, se mer på sidorna 14-15.

Ange vilken display du har, eller vill köpa till, så bygger vi din MeetingWall X-Line Custom Shop så att den passar er precis.

### MeetingWall X-Line Custom Shop

Höjd: 1960mm, Djup: 440mm.

Den totala bredden på produkten kommer bli cirka 43 mm bredare än displayen du vill ha monterad i.

#### Teknik som tillval

För att du skall få en komplett funktion så kan du behöva kompletterande produkter såsom display, videobar och anslutningsteknik. Om du inte har befintliga produkter så hjälper vi dig gärna med rådgivning.

Det mörka standardtyget är Kvadrat Basel 181 och det ljusa standardtyget är Kvadrat Steelcut Trio 3 0205.

Svart / Mörkt standardtyg	49300	38 500 kr
Vit / Ljust standardtyg	49601	38 500 kr
Svart / Akustikpanel Svart ek	49302	42 400 kr
Svart / Akustikpanel Ljus ek	49303	42 400 kr
Svart / Specialtyg	49304	40 700 kr
Vit / Specialtyg	49305	40 700 kr

### Skrivtavelmodul

Höjd: 1960mm, Bredd: 1210mm, Djup: 124mm.

Svart	49624	14 400 kr
Vit	49627	14 400 kr

## Mobile Signage



### Plats för information

Mobile Signage gör att du kan visa effektiva och smarta bildspel, film och annonser i det offentliga rummet. Det porträttorienterade formatet gör att du kan använda samma bildmaterial som du använder i tidningsannonser, affischering, på webbsidan, Instagram eller Facebook.

En annan vanlig applikation är digitala kartor som hjälper besökare att hitta rätt i era lokaler.

Du kan få din Mobile Signage med eller utan hjul. Baksidan är försedd med magnetisk skrivtavla för dina analoga budskap.

### Mobile Signage

Mått: H: 1940mm D: 706 med hjul, H:1906, D: 900 med sockelplatta.  
Den totala bredden på produkten kommer bli cirka 43 mm bredare än skärmen du vill ha monterad i.

### Teknik som tillval

För att du skall få en komplett funktion så kan du behöva kompletterande produkter såsom display, videobar och anslutningsteknik. Om du inte har befintliga produkter så hjälper vi dig gärna med rådgivning.

Det mörka standardtyget är Kvadrat Basel 181 och det ljusa standardtyget är Kvadrat Steelcut Trio 3 0205.

Svart / Mörkt standardtyg / hjul	49517	18 100 kr
Svart / Mörkt standardtyg / sockel	49518	17 000 kr
Vit / Ljust standardtyg / hjul	49517	18 100 kr
Vit / Ljust standardtyg / sockel	49518	17 000 kr

## Custom Shop Hybridskrivtavla




---

### Custom Shop Hybridskrivtavla

---

Höjd: 1200/1500mm, Bredd: 3000mm, Djup: 130mm

#### Teknik som tillval

För att du skall få en komplett funktion så kan du behöva kompletterande produkter såsom display, videobar och anslutningsteknik. Om du inte har befintliga produkter så hjälper vi dig gärna med rådgivning.

DesignLine H:1200 (för 40"-60")	49520	29 700 kr
DesignLine H:1500 (för 61"-75")	49521	33 100 kr

---

### Allt på samma vägg

För dig som vill behålla den traditionella skrivtavlan med alla dess fördelar men samtidigt vill arbeta med de moderna verktygen som idag ges möjlighet till är DesignLine med infälld display och videobar det rätta valet.

DesignLine kan utrustas med valfri bildskärm och videobar. Med displayer i storlekar upp till 60" är skrivtavlan 120 cm hög, i storlekar från 61" till 75" är skrivtavlan 150 cm hög. Du väljer själv om du vill ha din videobar, eller kamera, ovanför eller under displayen. Ange vid beställning.



## FlexWall Conference



### FlexWall Conference

Se mått på nästa sida.

#### Teknik som tillval

För att du skall få en komplett funktion så kan du behöva kompletterande produkter såsom display, videobar och anslutningsteknik. Om du inte har befintliga produkter så hjälper vi dig gärna med rådgivning.

FlexWall 2x1000x1200	42869	21 700 kr
FlexWall 2x1200x1500	42870	24 100 kr
FlexWall 2x1500x1500	42874	30 200 kr
Kaptillägg, per styck	41900	660 kr

### Ekonomi och ergonomi

FlexWall Conference togs från början fram som en lösning för kommunala krisledningsrum och gör att du kan ha både skrivtavlor och en mycket stor bildskärm i det ergonomiska blickfånget.

Finessen med FlexWall Conference är att skrivtavlor kan skjutas ihop så att inte displayen syns, och skjutas isär när kameran och displayen ska användas. Tavlorna är mycket lättmanövrerade då de hänger på vår allra finaste DesignLine AV-list med våra kullagrade superhjul.

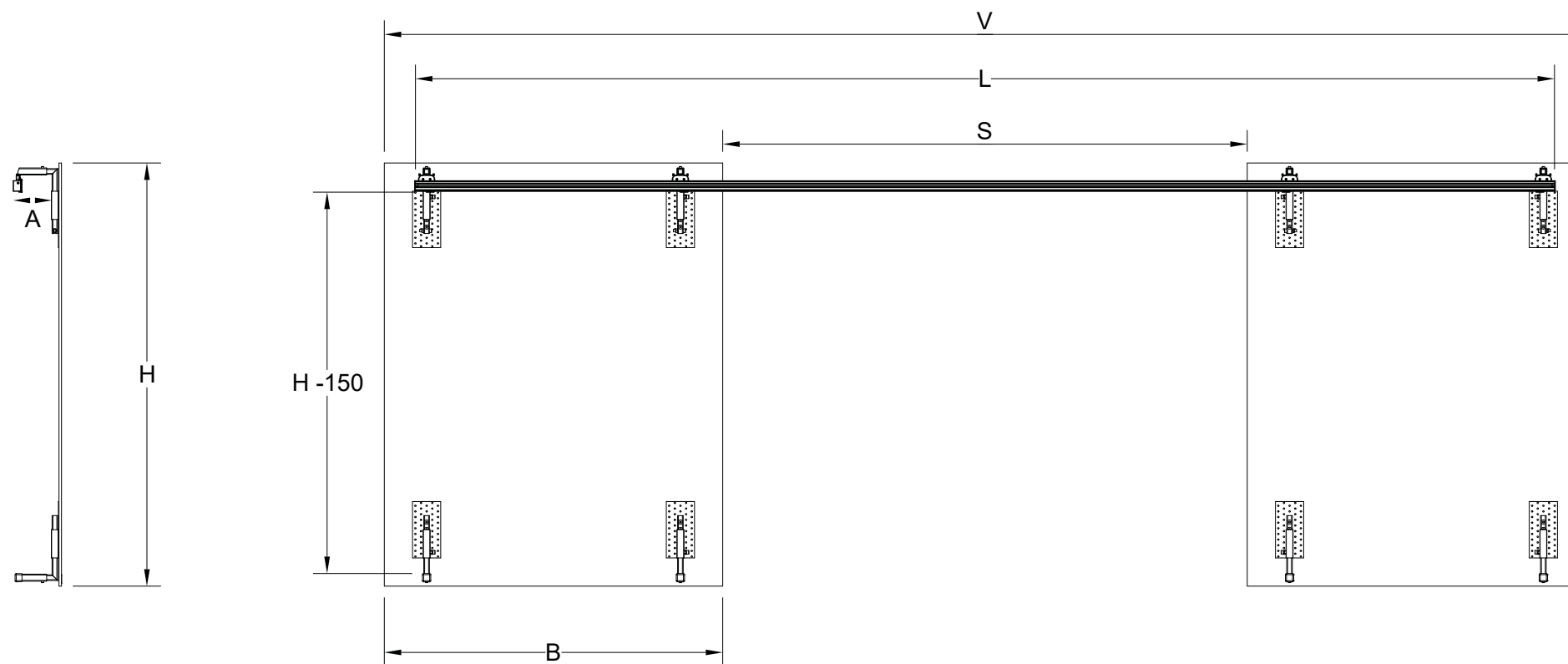
En smart, kostnadseffektiv och snygg lösning för display kombinerat med skrivtavelyta.

FlexWall Conference möjliggör att din kommunikationsutrustning kan hängas precis var du vill längs alla rummets väggar där du i varje ögonblick enklast kan nå den med blicken.

FlexWall finns i tre modeller med skrivtavlor 2x 1000x1200mm, 2x1200x1500mm och 2x1500x1500mm.

Om du vill ha i skrivtavlor i en egen storlek så finns kaptillägg att välja till.

Lägg till ett kaptillägg för varje kapning du behöver. Hängbeslag till skärmfäste, avhakningsskydd, hjul och hjulkassett samt AV-list ingår.



## Planera för framgång

Så här planerar du så att du beställer rätt FlexWall Conference:

I ritningen ovan kan du placera in dina mått.

H är höjden på skrivtavelpanelerna. Som standard finns de i höjderna 1200 eller 1500mm men kan fås i en annan höjd med ett kaptillägg. Den aktiva höjden, där du kan placera saker på väggen, är den mellan AV-listens undersida och stödfötternas ovsida. Den är 150mm mindre än skrivtavelpanelernas höjd. Om du väljer skrivtavelpaneler som är 1200mm höga så kan alltså en display och en videobar få plats på väggen

bakom så länge deras kombinerade höjd understiger 1050mm.

B är skrivtavelpanelernas bredd. Som standard finns de i bredderna 1000, 1200 och 1500mm men de kan fås i en annan bredd med ett kaptillägg.

För att två stycken skrivtavlor ska dölja en display helt och hållet så behöver de förstås tillsammans vara bredare än displayen. För att skrivtavlor ska kunna skjutas undan så långt att hela displayen syns (S) så behöver väggen (V) där allt ska monteras vara minst lika bred som displayens och skrivtavloras sammanlagda bredd. AV-listen (L) kan vara 220mm

kortare än väggens totala bredd eller, 110mm kortare än den längd du vill begränsa den totala slaglängden till på någon av sidorna.

Det aktiva djupet (A), måttet mellan väggen och insidan av beslagen som håller skrivtavelpanelerna, är 130mm.

Mellan väggen och skrivtavelpanelernas insida är det ytterligare 30mm.

Det betyder att i princip alla displayer och videobars på marknaden får plats bakom tavlor. Men om det skulle behövas så är beslagen ställbara i djupled ända upp till 182mm, aktivt mått.

**Sammanfattningsvis:** Kontrollera den sammanlagda höjden och djupet på det du vill dölja bakom skrivtavelpanelerna. Välj därefter om du vill ha 1200 eller 1500mm höga tavlor eller ett specialmått. Kom ihåg att 150mm av höjden går åt till beslag, lister och fötter.

Kontrollera bredden på det du vill dölja bakom skrivtavelpanelerna och välj skrivtavelpaneler som är mer än hälften så stora som det.

Kontrollera att det finns tillräckligt utrymme på sidorna så att tavlor får plats när de skjuts isär.



20% rabatt ska dras av på angivna priser.



Pendax AB  
Besök Flygfältsgatan 34  
Box 2014 SE-128 21 Skarpnäck

Telefon: 08 555 369 11  
info@pendax.se  
Org.nr. 556274-3848  
www.pendax.se



Vi reserverar oss för eventuella tryckfel och utgångna produkter.  
Vi förbehåller oss rätten till fortlöpande produkt- och konstruktionsförbättringar.  
Färgnyanser återgivna i tryck kan - av trycktekniska skäl - skilja något från den verkliga färgen.  
© Pendax AB 2023.